

woj. łódzkie

miasto: Sieradz

obiekt: ul. 3-go Maja dz. 5270/20, 5270/21, 5270/22 obr. 15

MAPA SYTUACYJNO-WYSOKOŚCIOWA Z GEODEZYJNĄ INWENTARYZACJĄ URZĄDZEŃ PODZIEMNYCH

skala 1:500

Wykonano na podstawie mapy syt.-wys. m. Sieradz w skali 1:500

sekcje: 121.422.163.4, 211.2

Pomiar w terenie wykonał: GEO-INFO

Aktualizację mapy numerycznej w systemie EWMAPA wykonał: GEO-INFO

Powiatowy Ośrodek Dokumentacji Geodezyjno Kartograficznej w Sieradzu

Układ współrzędnych: 1965

Układ odniesienia: Kronsztadt 1960

Mapa aktualna na dzień: 2009.07.27

UWAGA:

Nie wyklucza się istnienia w terenie innych przewodów, o których brak informacji wynika z zasobów historycznych lub niedopełnienia przepisów zgłoszenia do inwentaryzacji (Ustawa Prawo Geodezyjne i Kartograficzne - Dz.U. 30/1989, poz. 163)

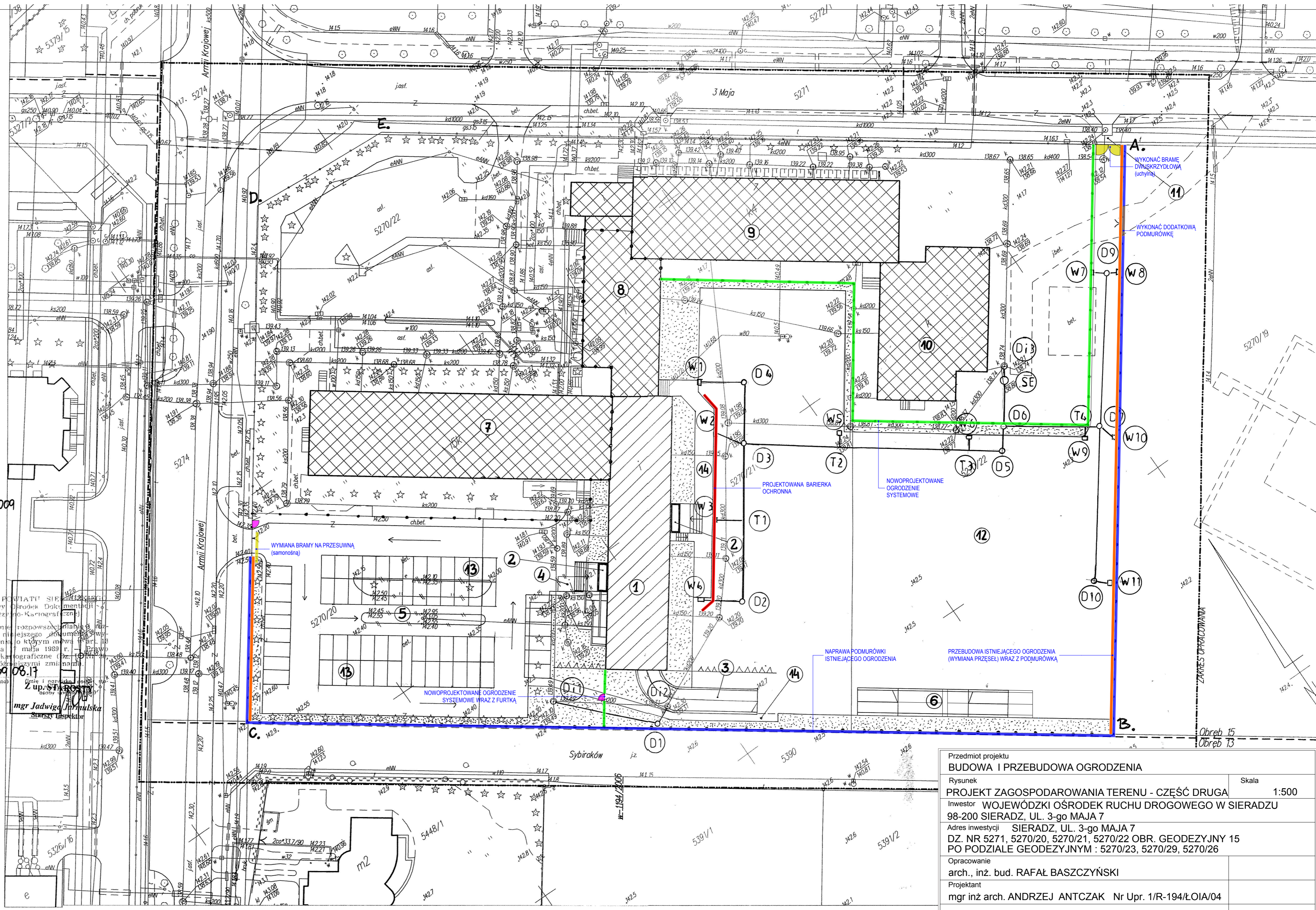
Obiekt projektowane - nr uzgodnienia	jednostka	data	podpis
brak	STAROSTWO POWIATOWE w SIERADZU Zespół Uzgadniania Dokumentacji 38-200 Sieradz, ul. Warnieńczyka 1.	2009.08.13	[Podpis]

GEO-INFO s.c.
Adam Pawlak, Tomasz Zawieja
98-200 Sieradz, ul. Warnieńczyka 1
NIP 827-21-72-920, Regon 100172778
tel. kom. 501 414 233; 501 414 235

W obszarze znacznym linia...
dokonano aktualizacji treści mapy...
dokumenty z pomiaru...
i siewicjanonowane pod nr...
Niniejsza mapa może służyć do celów projektowych.
Każde obiekty budowlane wymagające pozwolenia na budowę...
Sieradz 2009-08-17

mgr Jadwiga Jarmulska
Starszy Inspektor

Kierownik roboty
mgr inż. Jarosław Landos



Przedmiot projektu BUDOWA I PRZEBUDOWA OGRÓDZENIA	
Rysunek	Skala 1:500
PROJEKT ZAGOSPODAROWANIA TERENU - CZĘŚĆ DRUGA	
Inwestor WOJEWÓDZKI OŚRODEK RUCHU DROGOWEGO W SIERADZU 98-200 SIERADZ, UL. 3-go MAJA 7	
Adres inwestycji SIERADZ, UL. 3-go MAJA 7 DZ. NR 5271, 5270/20, 5270/21, 5270/22 OBR. GEODEZYJNY 15 PO PODZIALE GEODEZYJNYM : 5270/23, 5270/29, 5270/26	
Opracowanie	
arch., inż. bud. RAFAŁ BASZCZYŃSKI	
Projektant	
mgr inż arch. ANDRZEJ ANT CZAK Nr Upr. 1/R-194/L0IA/04	
LUTY 2011	
Nr rysunku 1	